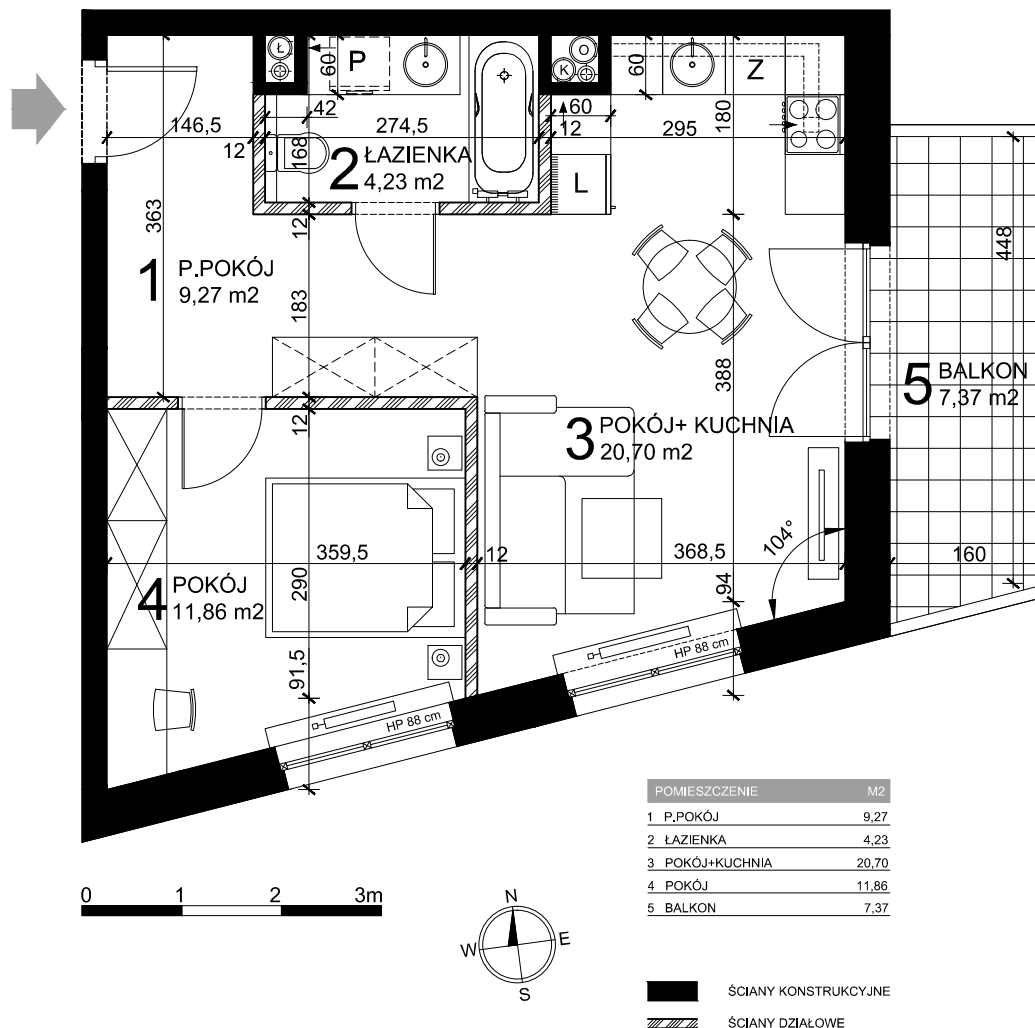
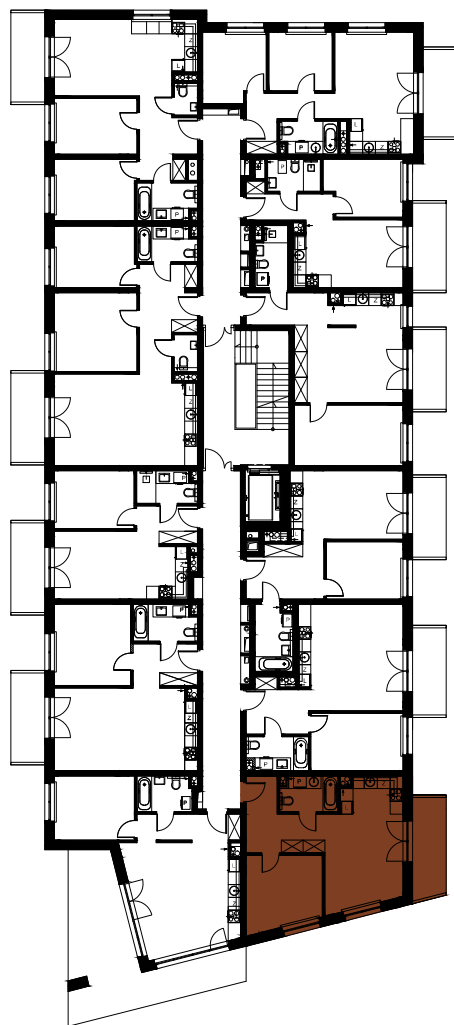


# M08

2 POKOJE 1 piętro 46,06 m<sup>2</sup>

# 8

E. SZCZANIECKIEJ



Inwestor:  
**SMB KIELNIA**  
Łódź,  
ul. Łagiewnicka 54/56

Wykonawca:  
**NEOINVEST**  
Kielce,  
ul. Wileńska 2

Biuro Projektów:  
**UNIPROJEKT**  
Łódź,  
ul. Konstytucyjna 44/48

1. WYMIARY POMIESZCZEŃ, LOKALIZACJA PRZYBORÓW SANITARNYCH I INNE PODANO NA PODSTAWIE PROJEKTU TECHNICZNEGO, W TRAKCIE REALIZACJI MOGĄ WYSTĄPIĆ RÓŻNICE WYMIARÓW I USYTOWANIE ELEMENTÓW W STOSUNKU DO STANU WYNIKAJĄCEGO Z PROJEKTU, ZWIĄZANE ZE SPECYFIKĄ PROWADZENIA PRAC BUDOWLANYCH.
2. POWIERZCHNIA JEST OBLICZONA W ŚWIETLE PIONOWYCH PRZEGRÓD W STANIE WYKOŃCZONYM PRZY UWZGLĘDNIENIU TYNKÓW I OKLADZIN, NA POZIOME PODŁOGI ORAZ BEZ UWZGLĘDNIENIA LISTEW PRZYPODŁOGOWYCH, PROGÓW, ITP.
3. POWIERZCHNIA UŻYTKOWA LOKALI ORAZ POMIESZCZEŃ LICZONE WEDŁUG ROZPORZĄDZENIA MINISTRA ROZWOJU Z DNIA 11 WRZEŚNIA 2020 R. W SPRAWIE SZCZEGÓŁOWEGO ZAKRESU I FORMY PROJEKTU BUDOWLANEGO, ZGODNIE Z ZASADAMI ZAWARTYMI W POLSKIEJ NORMIE PN-ISO 9836:2022-07.
4. PRZEDSTAWIONA ARANŻACJA LOKALU JEST PRZYKŁADOWA, MA CHARAKTER WYŁĄCZNIE INFORMACYJNO-POGLĄDOWY I NIE STANOWI OFERTY W ROZUMIENIU KODEKSU CYWILNEGO.

zapisy na mieszkania:  
[sekretariat@kielnia.pl](mailto:sekretariat@kielnia.pl)  
515 196 339  
[www.szczanieckiej8.pl](http://www.szczanieckiej8.pl)